

STUDIUM UWARUNKOWAŃ I KIERUNKÓW ZAGOSPODAROWANIA PRZESTRZENNEGO GMINY SANTOK

UWARUNKOWANIA ZAGOSPODAROWANIA PRZESTRZENNEGO

ZAŁĄCZNIK NR 2 DO UCHWAŁY NR LXXIV/618/2024 RADY GMINY SANTOK Z DNIA 28 MARCA 2024 ROKU

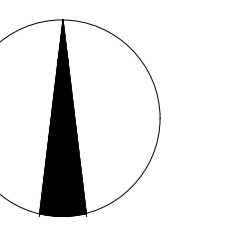
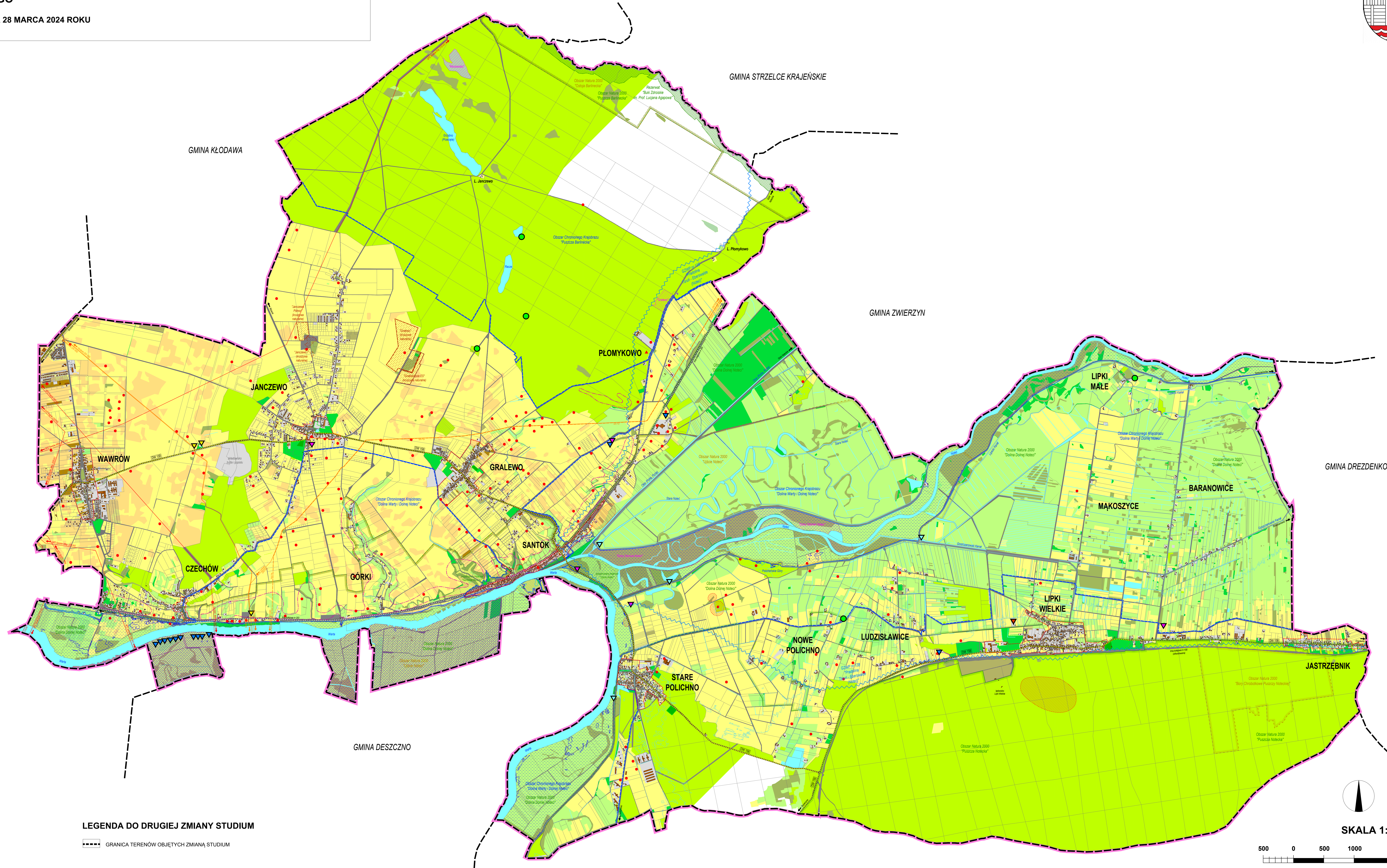


LEGENDA

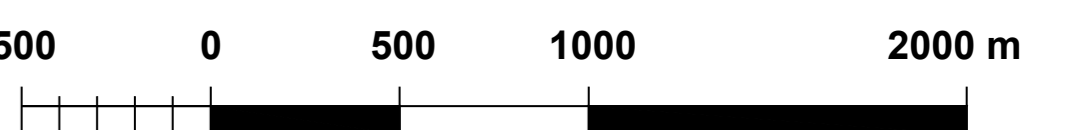
- GRANICA GMINY SANTOK
- Użytkowanie terenu (na podstawie klasoużytków z ewidencji gruntów i budynków):
 - BUDYNKI
 - TERENY ZABUDOWANE (B)
 - TERENY KOLEJOWE (TK), TERENY RÓŻNE (Tr, K)
 - TERENY DROG (d)
 - TERENY LASÓW (Ls)
 - TERENY UŻYTKÓW EKOLOGICZNYCH (E)
 - TERENY ZADRZEWIEN (Lz, Bz)
 - TERENY NIEUŻYTKÓW (N)
 - TERENY GRUNTÓW ORNYCH (RII-RIII)
 - TERENY GRUNTÓW ORNYCH (RIV-RVI)
 - TERENY SĄDÓW (RII-RIII)
 - TERENY SĄDÓW (RIV-RVI)
 - TERENY ŁĄK I PASTWISK (L,PsII-L,PsVI)
 - TERENY ŁĄK I PASTWISK (L,PsIV-L,PsVI)
 - TERENY WÓD POWIERZCHNIOWYCH (W, War)
 - CZYNNIE CMENTARZE
- Infrastruktura techniczna:
 - DROGI KOLEJOWE O ZNACZENIU PONADLOKALNYM
 - LINIE KOLEJOWE
 - LINIE ELEKTROENERGETYCZNE NAJWYŻSZEGO (400 kV, 220 kV) I WYSOKIEGO NAPIĘCIA (110 kV)
 - GAZOCIĄGI WYSOKIEGO CIŚNIENIA
 - GAZOCIĄGI "BALTIC PIPE"
 - UJĘCIA WODY (LUB INNE WAŻNE ELEMENTY INFRASTRUKTURY WODOCIĄGOWEJ)
 - OCZYSZCZALNIE ŚCIEKÓW
 - STACJA REDUKCYJNA GAZU (I STOPNIA)
 - WOLNOSTOJĄCE MASZTY PRZEKAŹNIKOWE TELEFONII KOMÓRKOWEJ
 - OBIEKTY HYDROTECHNICZNE (STACJE POMP)
- Ograniczenia związane z gospodarką wodną:
 - GRANICA OBSZARU SZCZEGÓLNEGO ZAGROŻENIA POWODZIĄ - WODA 500-LETNIA (0,2%)
 - OBSZAR SZCZEGÓLNEGO ZAGROŻENIA POWODZIĄ - WODA 100-LETNIA (1%)
 - GRANICA OBSZARU SZCZEGÓLNEGO ZAGROŻENIA POWODZIĄ - WODA 10-LETNIA (10%)
 - GRANICA OBSZARU NARAŻONEGO NA ZALANIE W PRZYPADKU PRZERWANIA WAŁÓW
 - GRANICE TERENÓW OCHRONY BEZPOŚREDNIEJ UJĘC WODY
 - TEREN OCHRONY POŚREDNIEJ UJĘCIA WODY "SIEDLICE"
- Zasoby przyrodnicze oraz ich ochrona:
 - GRANICA GŁÓWNEGO ZBIORNIKA WÓD PODZIEMNYCH NR 138 "PRADOLINA TORUŃ - EBERSWALDE (NOTEC)"
 - UDOKUMENTOWANE ZŁOŻA KOPALIN
 - GRANICE TERENÓW GÓRNICZYCH
 - GRANICE OBSZARÓW PREDYSPONOWANYCH DO WYSTĘPOWANIA RUCHÓW MASOWYCH
 - REZERWAT PRZYRODY "BUKI ZDROJSKIE IM. PROF. LUCJANA AGAPOWA"
 - OBSZARY WSKAZANE DO OBJĘCIA OCHRONĄ - PROPONOWANE REZERWATY
 - UŻYTKI EKOLOGICZNE
 - GRANICE OBSZARÓW CHRONIONEGO KRAJOBRAZU
 - GRANICE OBSZARÓW NATURA 2000 (OBSZARY PTASIE)
 - GRANICE OBSZARÓW NATURA 2000 (OBSZARY SIEDLISKOWE)
 - POMNIKI PRZYRODY
- Zasoby kulturowe oraz ich ochrona:
 - STANOWISKA ARCHEOLOGICZNE ARCHIWALNE
 - STANOWISKA ARCHEOLOGICZNE ZNANE Z BADAŃ AZP
 - STANOWISKA ARCHEOLOGICZNE ZNANE Z BADAŃ AZP Z OZNACZONYM ZASIĘGIEM TERYTORIALNYM
 - PROPONOWANE STREFY OCHRONY KONSERWATORSKIEJ HISTORYCZNYCH UKŁADÓW PRZESTRZENNYCH
 - PROPONOWANE STREFY OCHRONY KONSERWATORSKIEJ KOMPONOWANYCH ZAŁOŻEŃ ZIELENI

LEGENDA DO DRUGIEJ ZMIANY STUDIUM

- GRANICA TERENÓW OBJĘTYCH ZMIANĄ STUDIUM



SKALA 1:20000



Przedsiębiorstwo Projektowo
- Inwestycyjne "AKWADRAT" Sp. z o.o.
ZESPÓŁ PROJEKTOWY:
mgr Marcin Brytan - główny projektant
dr Witold Andrzejczak - projektant
mgr Jan Biernacki - projektant
mgr Magdalena Biernacka - projektant

