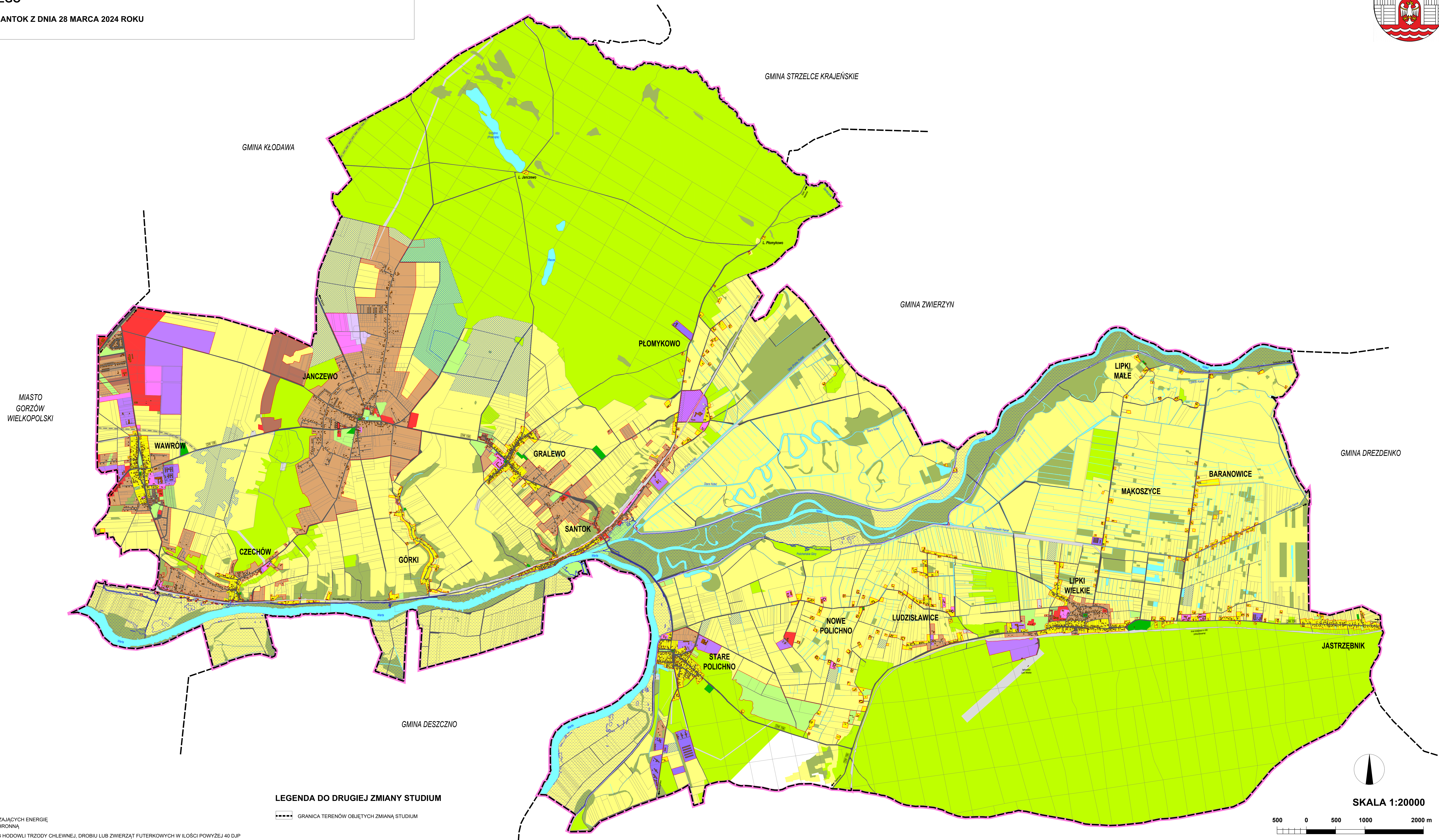
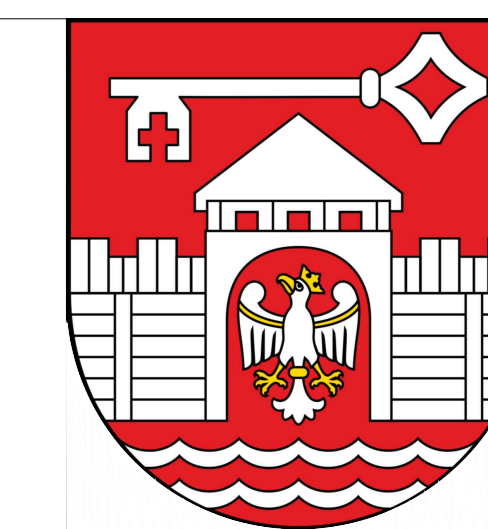


STUDIUM UWARUNKWAŃ I KIERUNKÓW ZAGOSPODAROWANIA PRZESTRZENNEGO GMINY SANTOK

KIERUNKI ZAGOSPODAROWANIA PRZESTRZENNEGO

ZAŁĄCZNIK NR 3 DO UCHWAŁY NR LXXIV/618/2024 RADY GMINY SANTOK Z DNIA 28 MARCA 2024 ROKU



LEGENDA

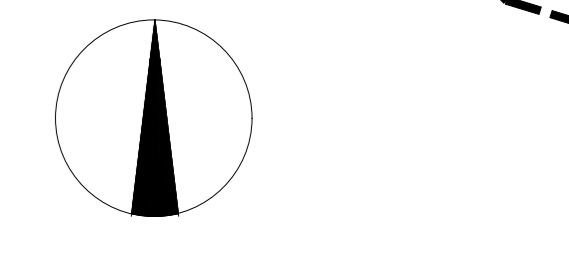
- GRANICA GMINY SANTOK
- BUDYNKI
- Strefy zagospodarowania przestrzennego:
 - STREFA ZABUDOWY MIESZKANIOWEJ WIELORODZINNEJ
 - STREFA ZABUDOWY MIESZKANIOWEJ JEDNORODZINNEJ
 - STREFA OSADNICTWA WIEJSKIEGO
 - STREFA REKREACYJNA
 - STREFA OBIEKTÓW KULTU
 - STREFA USŁUGOWA
 - STREFA PERYFERYJNA
 - STREFA PRODUKCYJNA
 - STREFA PRODUKCYJNA (GÓRNICITWO)
 - STREFA INFRASTRUKTURY
 - STREFA DRÓG
 - STREFA ROLNICZA
 - STREFA LEŚNA
 - STREFA ZIELENI NATURALNEJ
 - STREFA WÓD POWIERZCHNIOWYCH

- Pozostałe ustalenia kierunkowe:
- GRANICA ROZWOJU ZABUDOWY
 - GRANICA TERENÓW WYMAGAJĄCYCH ZMIAN JAKOŚCIOWYCH
 - ORIENTACYJNY PRZEBIEG PLANOWANYCH OBWODNIC
 - OBSZARY Z DOPUSZCZENIEM LOKALIZACJI WOLNOSTOJĄCYCH URZĄDZEŃ WYTWARZAJĄCYCH ENERGIĘ Z ODNAWIALNYCH ŹRÓDEŁ ENERGII O MOCY POWYŻEJ 500 kW WRAZ ZE STREFĄ OCHRONNĄ
 - OBSZARY Z DOPUSZCZENIEM LOKALIZACJI FERM PRZEZNACZONYCH DO CHOWU LUB HODOWLI TRZODY CHLEWNEJ, DROBIU LUB ZWIERZĄT FUTERKOWYCH W ILOŚCI POWYŻEJ 40 DJP

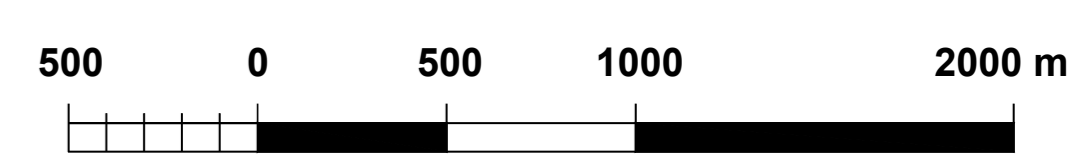
- Treści informacyjne:
- OBSZAR SZCZEGÓLNEGO ZAGROŻENIA POWODZIĄ - WODA 100-LETNIA (1%)
 - GRANICA OBSZARU SZCZEGÓLNEGO ZAGROŻENIA POWODZIĄ - WODA 10-LETNIA (10%)

LEGENDA DO DRUGIEJ ZMIANY STUDIUM

- GRANICA TERENÓW OBJĘTYCH ZMIANĄ STUDIUM



SKALA 1:20000



Przedsiębiorstwo Projektowo
- Inwestycyjne "AKWADRAT" Sp. z o.o.
ZESPÓŁ PROJEKTOWY:
mgr Marcin Brytan - główny projektant
dr Witold Andrzejczak - projektant
mgr Jan Biernacki - projektant
mgr Magdalena Biernacka - projektant

